



Izvešće

Peer Learning Activity "Support LRC compliant recognition practices in HEIs"

Mjesto i vrijeme održavanja događanja: Venecija, Italija, 26. studenoga 2019. godine

Organizator: [NUFFIC-a](#) (*The Dutch organisation for internationalisation in education*)

Domaćin: [Università Iuav di Venezia](#) (*Iuav University of Venice*)

Na događanju su sudjelovali predstavnice AZVO-a:

- Katarina Šimić Jagunić
- Emita Blagdan

Nacionalni ENIC/NARIC ured Agencije za znanost i visoko obrazovanje (AZVO) dugogodišnji je punopravni član [Europske mreže nacionalnih izvještajnih centara o akademskoj pokretljivosti i priznavanju](#). Ured je izvještajni centar o akademskoj pokretljivosti i priznavanju inozemnih visokoškolskih kvalifikacija.

ENIC mrežu (*European Network of National Information Centres on academic recognition and mobility*) osnovalo je Vijeće Europe i UNESCO u svrhu akademske pokretljivosti i što kvalitetnije provedbe načela Konvencije o priznavanju visokoškolskih kvalifikacija u području Europe (tzv. [Lisabonska konvencija](#)). Mrežu čine nacionalni informacijski centri država članica European Cultural Convention ili UNESCO Europe Region, a osnivači su im državna tijela.

NARIC mreža (*National Academic Recognition Information Centres*) osnovana je na inicijativu Europske komisije, u cilju unapređivanja akademskog priznavanja kvalifikacija u zemljama članicama [Europske unije](#), [Europske ekonomske zajednice](#) (*European Economic Area, EEA*) i pridruženih članica Centralne i Istočne Europe i Cipra. Cilj Mreže je poticanje akademske mobilnosti.

U organizaciji [NUFFIC-a](#) (*The Dutch organisation for internationalisation in education*), koji je, također, dio ENIC i NARIC mreža, na [Università Iuav di Venezia](#) (*Iuav University of Venice*) u Veneciji je dana 26. studenoga 2019. godine održan *Peer Learning Activity* (PLA) pod nazivom "*Support LRC compliant recognition practices in HEIs*", na kojem su sudjelovale predstavnice AZVO-a.

Ovo istorazinsko učenje (*Peer Learning Activity – PLA*) dio je projekta *I-Comply* financiranog sredstvima Erasmus + programa Europske unije Key Action 3 Reform EHEA, koji je usmjeren na pravnu i praktičnu primjenu načela [Lisabonske konvencije o priznavanju inozemnih kvalifikacija](#) u Europskom prostoru visokog obrazovanja ([EHEA](#)).

Cilj PLA pod nazivom "*Support LRC compliant recognition practices in HEIs*" bio je identificirati i dizajnirati modele dobre prakse kako bi se na nacionalnim razinama pružila strukturirana podrška visokim učilištima u daljnjem usklađivanju njihovih postupaka akademskog priznavanja s načelima Lisabonske konvencije. Stoga su se određeni predstavnici [ENIC i NARIC ureda](#) sastali kako bi razgovarali o načinima unapređenja postupaka akademskog priznavanja na visokim učilištima, jer su upravo ENIC i NARIC centri mjesta s kojih ekspertiza i iskustvo u području priznavanja inozemnih kvalifikacija u širem smislu treba biti dalje dijeljena u cilju daljnjeg poticanja mobilnosti, osnaživanja internacionalizacije visokog obrazovanja i unapređenja kvalitete visokog obrazovanja.



I sami Standardi i smjernice za osiguravanje kvalitete u visokom obrazovanju ([ESG](#)) ističu pravedno priznavanje visokoškolskih kvalifikacija, razdoblja studija i prethodnog učenja, što uključuje i priznavanje neformalnog i informalnog učenja, kao ključne elemente osiguravanja napretka studenata kroz studij te poticaj za mobilnost. U tom će kontekstu edukacija i relevantne informacije koje mogu i trebaju visokim učilištima osigurati ENIC i NARIC centri biti dodatni element i poticaj za unapređenje kvalitete akademskog priznavanja.

Suradnja s visokim učilištima, odnosno dodatna edukacija, u tom bi smislu trebala biti usmjerena prema jačanju unutarnjeg sustava osiguravanja kvalitete na visokim učilištima i to na način da ih se upozna sa Standardom 1.4.¹ ESG-a i s utjecajem koji Standard ima na unutarnje i vanjske mehanizme za osiguravanje kvalitete priznavanja inozemnih kvalifikacija i postupak prijema na visoka učilišta. Visokim učilištima trebalo bi pružiti podršku u definiranju područja koje je potrebno pratiti u unutarnjem sustavu osiguravanja kvalitete postupka akademskog priznavanja inozemnih kvalifikacija i razdoblja studija. Taj postupak trebao bi biti utemeljen na načelima Lisabonske konvencije o priznavanju inozemnih kvalifikacija na području Europe (LRC) i njezinih pratećih dokumenata, što između ostalog podrazumijeva donošenje odluke o priznavanju kvalifikacije u razumnom vremenu, jasno definiran žalbeni postupak, potpuno priznavanje inozemne kvalifikacije ukoliko nisu u postupku vrednovanja kvalifikacije specificirane tzv. „nepremostive razlike“, javno dostupne informacije o postupku priznavanja, zajedno s uputama za podnošenje zahtjeva za priznavanje te upute i mogućnosti za osobe bez dokumentacije (azilanti i stranci pod supsidijarnom zaštitom koji iz opravdanih razloga nisu u mogućnosti dostaviti potrebnu dokumentaciju).

Standard 1.4. ESG-a predviđa da visoka učilišta trebaju dosljedno primjenjivati unaprijed definirane i javno objavljene propise i pravila koja se odnose na postupke akademskog priznavanja. Postupci akademskog priznavanja trebaju se oslanjati na institucionalnu praksu koja će omogućiti primjenu načela LRC-a. Prema LRC-u, postupci priznavanja i kriteriji trebaju biti transparentni, koherentni, pouzdani s jasno definiranim žalbenim postupkom.

Postupci akademskog priznavanja svakako trebaju biti dio redovitog unutarnjeg sustava osiguravanja kvalitete na visokom učilištu. U suradnji s nacionalnim agencijama za osiguravanje kvalitete i

¹ ESG 1.4. – *Upis i napredovanje studenata, priznavanje i certificiranje;*

Standard: Visoka učilišta moraju dosljedno provoditi unaprijed utvrđene i objavljene propise koji pokrivaju sve faze studiranja, tj. upis, napredovanje kroz studij, priznavanje i certificiranje.

Smjernice: Osiguravanje uvjeta i podrške nužnih za napredovanje studenata u njihovim akademskim karijerama u najboljem je interesu svakog pojedinog studenta, programa, visokog učilišta i sustava.

Neophodno je imati postupke upisa, priznavanja i završavanja koji odgovaraju svrsi, osobito kad su studenti mobilni unutar i među sustavima visokog obrazovanja. Važno je da se politike pristupa, procesi i kriteriji upisa provode dosljedno i transparentno te da se osigurava uključivanje studenata u rad visokog učilišta i uvođenje u program. Visoka učilišta moraju imati procese i alate za prikupljanje, praćenje i djelovanje na temelju informacija o napredovanju studenata. Pravedno priznavanje visokoobrazovnih kvalifikacija, razdoblja studija i prethodnog učenja, što uključuje i priznavanje neformalnog i informalnog učenja, ključni su elementi osiguravanja napretka studenata kroz studij te poticaj za mobilnost.

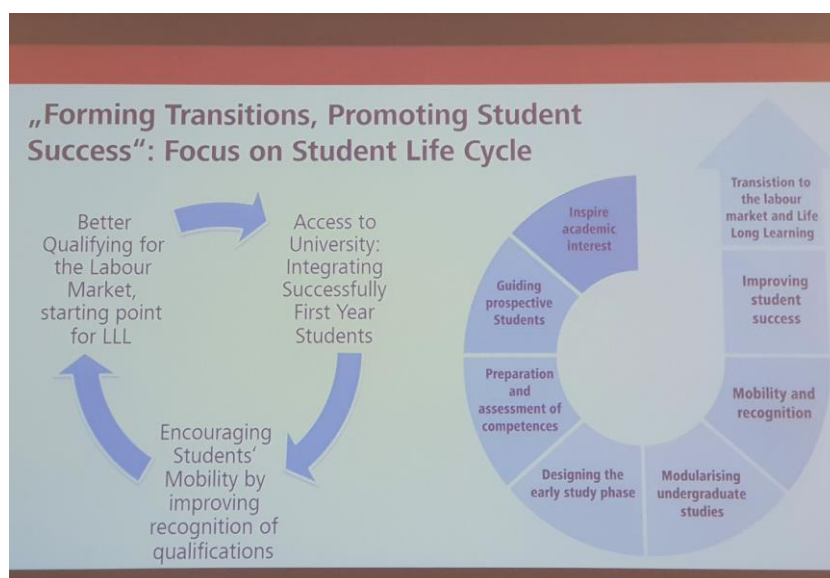
Primjereni postupci priznavanja počivaju na: (i) usklađenosti praksi priznavanja na visokom učilištu s načelima Lisabonske konvencije o priznavanju, (ii) suradnji s drugim visokim učilištima, agencijama za osiguravanje kvalitete i nacionalnim ENIC i NARIC uredima, kako bi se osiguralo ujednačeno priznavanje u cijeloj zemlji. Završetak studija predstavlja vrhunac razdoblja studiranja. Studenti moraju dobiti dokumentaciju koja pojašnjava stečenu kvalifikaciju, uključujući ostvarene ishode učenja te kontekst, razinu, sadržaj i status studija koji su pohađali i uspješno završili.

nacionalnim ENIC/NARIC centrima visoka učilišta trebaju prema potrebi provesti prilagodbu svojih postupaka akademskog priznavanja, uskladiti ih s načelima LRC-a te dobrom praksom i smjernicama koje su razvili centri unutar ENIC i NARIC mreža te razviti skup zajedničkih pokazatelja za praćenje provedbe postupaka akademskog priznavanja. Pokazatelji trebaju biti prikladni kako bi se omogućila provjera transparentnosti i pouzdanosti postupka te jesu li odluke o akademskom priznavanju donesene u skladu s načelima LRC-a. Slijedom toga, sami pokazatelji trebaju mjeriti ne samo različite aspekte povezane s postupkom priznavanja, već, također, i primjenu kriterija navedenih u LRC-u, primjerice, kategorije tzv. „značajnih razlika“ u sadržaju kvalifikacije u odnosu na sustav visokog obrazovanja u kojem se provodi akademsko priznavanje te načina na koji se primjenjuju eventualne mjere u skladu s tom kategorijom.

ENIC/NARIC uredi mogu dodatnu podršku visokim učilištima za unapređenje akademskog priznavanja pružiti kroz sljedeće aktivnosti i pomoć:

- (i) organiziranje tzv. „*service desk*“ za akademsko priznavanje na visokim učilištima
- (ii) organiziranje konferencija na temu primjene načela LRC-a
- (iii) pružanje konzultacija i edukacija
- (iv) uspostavljanje baze podataka o dobroj praksi i promoviranje dobre prakse u priznavanju
- (v) izdavanje publikacija na temu postupaka priznavanja, smjernica i kriterija za vrednovanje i priznavanja inozemnih kvalifikacija te objave najčešćih pitanja i slično
- (vi) tiskanje informativnih letaka za studente
- (vii) izdavanje informacija i uputa za priznavanje prethodno stečenog učenja
- (viii) po potrebi izraditi prijevod EAR HEI priručnika na lokalni jezik – [Priručnik za priznavanje namijenjen visokoškolskim institucijama](#)
- (ix) koordinacija umrežavanja visokih učilišta (ureda i služni nadležnih za akademsko priznavanje inozemnih kvalifikacija)
- (x) dodatna promocija akademskog priznavanja i njegova dodana vrijednost u osnaživanju internacionalizacije visokog obrazovanja kroz povećanje akademske mobilnosti

Slika 1. Ilustracija promocije studentskog uspjeha





Zaključak

Nacionalni ENIC/NARIC ured AZVO-a u svom planu rada za iduće razdoblje već ima uključene aktivnosti vezane uz osnaživanje i unapređivanje kvalitete postupaka akademskog priznavanja inozemnih kvalifikacija na hrvatskim visokim učilištima. U tom smislu, planiraju se sastanci i edukacije za sveučilišne urede za akademsko priznavanje kojima će se obuhvatiti specifične teme i područja vezana uz priznavanje utemeljeno na načelima Lisabonske konvencije o priznavanju inozemnih kvalifikacija. U prilog daljnjem definiranju navedenih aktivnosti svakako idu i zaključci postignuti na ovom istorazinskom učenju ENIC i NARIC centara.

U Zagrebu 10. prosinca 2019. godine